

# Edelputze von **SCHAEFER KRUSEMARK**

Gestalten in Struktur und Farbe



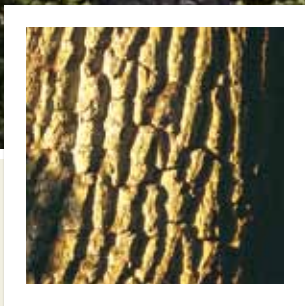
Spezialist für die Herstellung von Edelputzen seit mehr als 75 Jahren.

## Edelputz setzt Akzente –

Vielfalt in Körnung, Struktur und Farbe.



# Die Rinde Ihres Hauses



*Die Haut der Bäume muss Angriffe von Insekten, Pilzen und Bakterien abwehren. Gleichzeitig darf sie porentief keine Feuchtigkeit aufnehmen, die eventuelle Fäulnisprozesse erheblich begünstigen würde.*

*Zudem wehrt sie Wärmeeinwirkung und extreme Verdunstung ab. Ebenso ist fachgerechter Putz auch ein Schutz der wertvollen Bausubstanz als solche. Nur er allein garantiert den Wert eines Gebäudes für die Zukunft.*



Mineralische Edelputze sind unübertroffen in ihren hervorragenden Eigenschaften:

**wetterbeständig**

**diffusionsfähig**

**dauerhaft und pflegeleicht**

**wasserabweisend**

**umweltfreundlich**

**lichtecht** durch kalk- und zementbeständige Farbpigmente

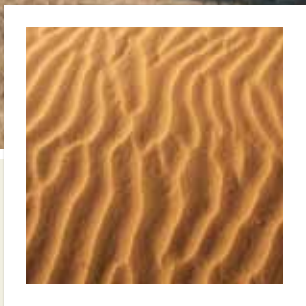
## Edelputz schützt –

extrem langlebig und selbstreinigend.



*Bei Sanddünen ist ein Stein der Ausgangspunkt für die Struktur –  
genau wie bei den Edelputzen von SCHAEFER KRUSEMARK,  
jedoch mit dem Unterschied,  
dass hier nur hochwertige und reine Zusatzstoffe verarbeitet werden.*

# Strukturen für Ihr Haus



## Die Renaissance der dickschichtigen Kratzputze

Ob als herkömmliches zweilagiges oder als Einlagen-System verarbeitet – immer mehr private und öffentliche Bauherren entscheiden sich wieder für die Kratzputzfassade. Die hervorragende Schutzfunktion des Kratzputzes ist unerreicht und durch den „Selbstreinigungseffekt“ können schon einmal 30 oder auch 50 Jahre vergehen, ehe eine Reinigung oder ein Renovierungsanstrich der Putzflächen aus optischen Gründen erforderlich wird. Die Kratzputzfassade ist aufgrund ihrer „lebenden Oberfläche“ deutlich seltener von biologischem Befall, z. B. Algen und Pilze, betroffen.

## Edelputz bietet mehr –

Jede Menge Gestaltungsmöglichkeiten.



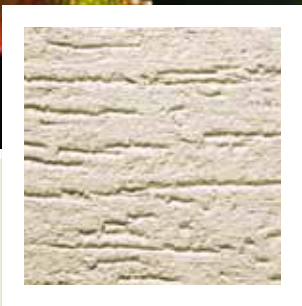
*Dass Chamäleons ihre Farbe jedem Untergrund anpassen können, gehört in den Bereich der Märchen.*

*Die Färbung ist nämlich nicht steuerbar, sondern hängt von Stimmungsschwankungen und der Außentemperatur ab.*

*Anders bei den Edelputzen von SCHAEFER KRUSEMARK, die mit zahlreichen Struktur-, Farb- und Körnungsvarianten eine nahezu unbegrenzte Gestaltungsvielfalt gemäß Ihren Bedürfnissen und Ansprüchen bieten.*



# Unbegrenzte Gestaltungsvielfalt



## Instandsetzung und Modernisierung mit Edelputzen

Mineralische Edelputze eignen sich hervorragend für die Renovierung von Altfassaden. Wir setzen uns seit vielen Jahren mit den Besonderheiten und Problemen dieses Anwendungsbereichs auseinander und bieten in Verbindung mit den Edelputzen maßgeschneiderte Systeme und Produkte an.

Die hochvergüteten Strukturputze wurden für höhere Anforderungen entwickelt. Mit ihrem hervorragenden Haftvermögen, einer einzigartigen Elastizität und einer sehr hohen Abriebfestigkeit werden sie besonders im Bereich der Renovierung von Putzfassaden sowie von Innenwänden und Treppenhäusern eingesetzt. Edelputze von SCHAEFER KRUSEMARK sind diffusionsoffen und fördern ein angenehmes und gesundes Raumklima bei unbegrenzter Gestaltungsvielfalt.

# Edelputze von SCHAEFER KRUSEMARK

## Gestalten in Struktur und Farbe

Neben den verbreiteten Putzarten stellt SCHAEFER KRUSEMARK eine Reihe spezieller Putze her. Diese eignen sich für besondere Oberflächengestaltungen oder regionale Anforderungen an die Optik einer Fassade, zum Beispiel **Kieselwurfputze, Spritzputze, Ziehputze, Altdeutsche Glattputze und Filzputze.**

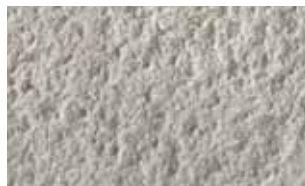
Es ist Stand der Technik, dass farbige, mineralische Reibeputze einen abschließenden Egalisierungsanstrich erhalten. In jedem Fall ist ein solcher bei Ausschreibung und Angebot vorzusehen.

Die Silikonharz-Egalisationsfarbe von SCHAEFER KRUSEMARK ist hierfür hervorragend geeignet und in allen Farbtönen des Edelputzes kurzfristig lieferbar.

Die für die Verarbeitung von Edelputzen erforderlichen Grundierungen für die Grundputzvorbearbeitungen kommen aus eigener Produktion – und sind auf die Putze abgestimmt erhältlich.



LUFTPOREN KRATZPUTZ, 2,5 mm



LUFTPOREN KRATZPUTZ, 5 mm



OPTIMAL PLUS SCHEIBENPUTZ, 2 mm



OPTIMAL PLUS SCHEIBENPUTZ, 3 mm



OPTIMAL STRUKTURPUTZ – KELLENSTRICH



OPTIMAL PLUS RILLENPUTZ, 3 mm



OPTIMAL STRUKTURPUTZ, fein gefilzt



OPTIMAL STRUKTURPUTZ, 1,5 mm



SCHAEFER KRUSEMARK GmbH & Co. KG  
Louise-Seher-Straße 6 | D-65582 Diez/Lahn  
Telefon: 06432/503-0 | Telefax: 06432/503-119  
e-mail: [info@schaefer-krusemark.de](mailto:info@schaefer-krusemark.de) | Internet: [www.schaefer-krusemark.de](http://www.schaefer-krusemark.de)

ClimatePartner  
**klimateutral  
gedruckt**

Die CO<sub>2</sub>-Emissionen dieses Produkts wurden durch CO<sub>2</sub>-Emissionszertifikate ausgeglichen.

Zertifikatsnummer:  
010-10536-1211-1027  
[www.climatepartner.com](http://www.climatepartner.com)