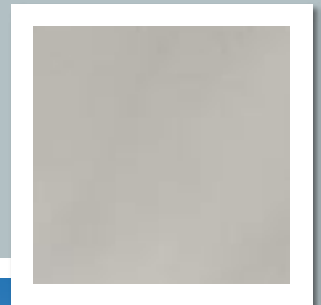
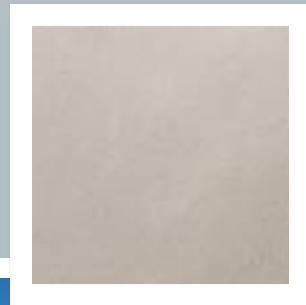


# Kalkputz von SCHAEFER KRUSEMARK



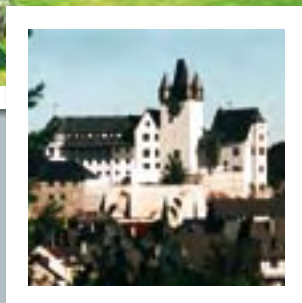
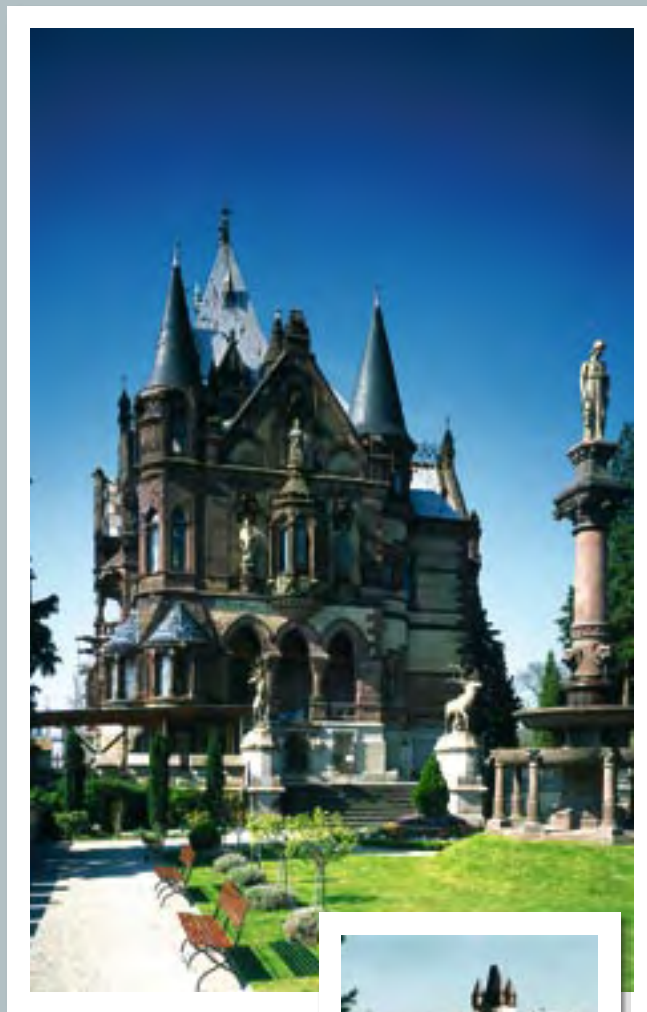
Innovationen für höchste Ansprüche

# Unser Service und Know-how für wertvolle Bausubstanz.

Stilvoll und schützend im Rahmen des ökologischen Bewußtseins.

Gerade bei der Sanierung historischer und denkmalgeschützter Gebäude, aber auch bei der Instandsetzung „alter“ Bausubstanz ist die fachmännische Betreuung und Beratung vor Ort von erheblicher Bedeutung.

Diese wird durch unsere Bau- und Energieberater, Anwendungstechniker und Produktmanager gewährleistet. Dies wissen Architekten, Denkmalschützer und Bauherren und geben den Kalkputzen, dem Service und dem Know-how von SCHAEFER KRUSEMARK den Vorrang als Problemlöser für höchste Ansprüche.



## Kalkputze von SCHAEFER KRUSEMARK – für ästhetische Schönheit, Wohnbehaglichkeit und eine gesunde Baubiologie.

Kalkputze verfügen über baubiologische und physikalische Vorteile, denn

- sie passen sich elastisch dem Ausdehnungsverhalten der Wandbaustoffe an.
- sie wirken klimaregulierend und tragen dadurch zur Behaglichkeit bei.
- sie sind witterungsbeständig.
- sie sind korrosionssicher.
- sie sind nicht brennbar.
- sie schützen vor Ausblühungen.
- die alkalische Komponente wirkt gegen die Entwicklung von Pilzen und Bakterien.



# Erste Wahl bei der Sanierung von historischem Mauerwerk und Fachwerk.

Putzaufbau Sanierung am Beispiel Bruchsteinmauerwerk im Außenbereich:

Im Außenbereich sind Kalkputze erste Wahl bei Fachwerksanierungen. Schlagregen wird durch die Kapillarfähigkeit zunächst aufgenommen, später jedoch schnell wieder abgegeben. Die elastischen Eigenschaften helfen auch bei Sichtfachwerk die Fugen zum Holz trotz auftretender Bewegungen dicht zu halten.

Putzlage SP 450 fein gefilzt

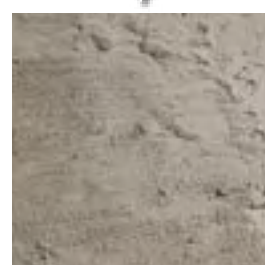


Bruchsteinmauerwerk



Vorspritz mit SP 455 grob

Trocknung: 5 – 7 Tage



Ausgleichsputzlage SP 455 grob mit Besen aufgeraut

Trocknung: mind. 1 Tag/mm Putzdicke



Grundputzlage SP 450 fein rabboniert

Trocknung: mind. 1 Tag/mm Putzdicke

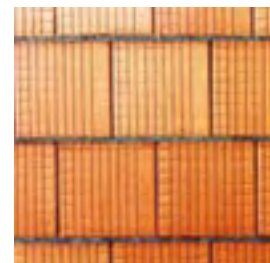


Putzlage SP 400 gefilzt

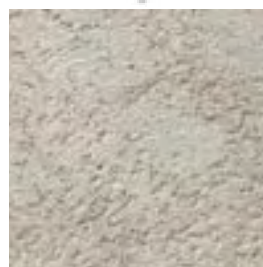
# Kalkputz ist weit mehr als ein üblicher Grundputz. Gerade im Innenbereich bietet er eine Fülle von Gestaltungsmöglichkeiten.

Putzaufbau Sanierung am Beispiel modernen Mauerwerks im Innenbereich:

Kalkputz ist ein geeigneter Untergrund  
für verschiedenste Wandmalereien und Wischtechniken.  
Darüber hinaus eignet er sich hervorragend als Innenputz für Wandheizungen.



Mauerwerk



Grundputzlage SP 430 rabboniert

Standzeit: 2 – 3 Tage



Putzlage SP 430 in  
2 Arbeitsgängen  
gefälzte Struktur



Putzlage Kalkglätte 420

# Produktübersicht Kalkputze

Unsere Kalkputze entsprechen nicht nur den Anforderungen moderner Putztechniken – ihre Wirtschaftlichkeit zeichnet sich durch hohe Ergiebigkeiten und günstige Anschaffungskosten aus.

## Kalkputze für innen

| MG   | Verwendungszweck  | Verarbeitung  | Zusammensetzung                                      | Korn mm | Ergiebigkeit  | Lieferform                          |
|--|---|---|--|---------|---|-------------------------------------|
| <b>SCHAEFER Kalkglätte 420</b>                     |   |   |  |         |   |                                     |
| —  | Zum Abglätten von SCHAEFER PUTZ 430 sowie anderen kalk- und zementgebundenen Grundputzen im Innenausbau.        | Von Hand. Beim Abglätten von SCHAEFER PUTZ 430 wird SCHAEFER Kalkglätte 420 innerhalb der folgenden drei Tage aufgezogen. | Weißkalkhydrat, Kalksteinmehl, Zusatz von Weißzement | 0,1     | 30 kg ergeben max. 15 m <sup>2</sup>  | 30 kg-Sack, 35 Sack/Palette         |
| <b>SCHAEFER PUTZ 430 / Kalk-Maschinenputz</b>      |   |   |  |         |   |                                     |
| P I c<br>CS I                                      | Ein- oder mehrlagiger Maschinenputz für den Innenausbau als Grund- oder Filzputz, eingeschränkt außen geeignet. | Mit Putzmaschine, Silomischanlage oder von Hand. Als Grundputz in mittlerer Dicke von 10 mm auftragen.                    | Weißkalkhydrat, Kalksteinsand, Zusatz von Weißzement | 1,2     | 30 kg = 21 l ergeben bei 10 mm Putzdicke max. 2,1 m <sup>2</sup>  | Silo<br>30 kg-Sack, 36 Sack/Palette |
| <b>SCHAEFER PUTZ 440 / Kalk-Maschinenputz fein</b> |   |   |  |         |   |                                     |
| P I b<br>CS I                                      | Ein- oder mehrlagiger Maschinenputz für den Innenausbau als Grund- oder Filzputz.                               | Mit Putzmaschine oder von Hand. Als Grundputz in mittlerer Dicke von 10 mm auftragen.                                     | Weißkalkhydrat, Kalksteinsand                        | 1,2     | 30 kg = 22 l ergeben bei 10 mm Putzdicke max. 2,2 m <sup>2</sup><br>15 mm Putzdicke max. 1,5 m <sup>2</sup> | Silo<br>30 kg-Sack, 36 Sack/Palette |
| <b>SCHAEFER PUTZ 445 / Kalk-Maschinenputz grob</b> |   |   |  |         |   |                                     |
| P I b<br>CS I                                      | Ein- oder mehrlagiger Maschinenputz für den Innenausbau als Grund- oder Filzputz.                               | Mit Putzmaschine oder von Hand. Als Grundputz in mittlerer Dicke von 10 mm auftragen.                                     | Weißkalkhydrat, Kalksteinsand                        | 4       | 30 kg = 22 l ergeben bei 10 mm Putzdicke max. 2,2 m <sup>2</sup><br>15 mm Putzdicke max. 1,5 m <sup>2</sup> | Silo<br>30 kg-Sack, 36 Sack/Palette |

## Kalkputze für außen und innen

| MG   | Verwendungszweck  | Verarbeitung   | Zusammensetzung                                     | Korn mm | Ergiebigkeit  | Lieferform                          |
|--|---|--|---|---------|---|-------------------------------------|
| <b>SCHAEFER PUTZ 400 / Kalk-Feinputz</b>                       |   |  |   |         |   |                                     |
| P I b<br>CS I  | Zum Filzen für außen und innen auf Putz der Mörtelgruppen P I, P II und P III.    | Mit Motorquirl oder von Hand. Mit Flächentraufel in gleichmäßiger Dicke von ca. 2 mm auftragen. Nach Ansteifen filzen. | Weißkalkhydrat, Traß, Kalksteinsand                 | 0,7     | 30 kg = 24 l ergeben bei 2 mm Putzdicke max. 12 m <sup>2</sup>  | 30 kg-Sack, 35 Sack/Palette         |
| <b>SCHAEFER PUTZ 450 / Kalk-Traß-Maschinenputz fein</b>        |   |  |   |         |   |                                     |
| P I c<br>CS I  | Ein- oder mehrlagiger Maschinenputz für außen und innen als Grund- oder Filzputz. | Mit Putzmaschine oder von Hand. Als Grundputz innen in mittlerer Dicke von 10 mm, außen 15 mm auftragen.               | Weißkalkhydrat, Traß, Kalksteinsand                 | 1,2     | 30 kg = 21 l ergeben bei 10 mm Putzdicke max. 2,1 m <sup>2</sup><br>15 mm Putzdicke max. 1,4 m <sup>2</sup> | Silo<br>30 kg-Sack, 36 Sack/Palette |
| <b>SCHAEFER PUTZ 455 / Kalk-Traß-Maschinenputz grob</b>        |   |  |   |         |   |                                     |
| P I c<br>CS I  | Ein- oder mehrlagiger Maschinenputz für außen und innen als Grund- oder Filzputz. | Mit Putzmaschine oder von Hand. Als Grundputz innen in mittlerer Dicke von 10 mm, außen 15 mm auftragen.               | Weißkalkhydrat, Traß, Kalksteinsand                 | 4       | 30 kg = 21 l ergeben bei 10 mm Putzdicke max. 2,1 m <sup>2</sup><br>15 mm Putzdicke max. 1,4 m <sup>2</sup> | Silo<br>30 kg-Sack, 36 Sack/Palette |
| <b>SCHAEFER PUTZ 460 / Kalk-Traß-Zement-Maschinenputz fein</b> |   |  |   |         |   |                                     |
| P II b<br>CS II  | Ein- oder mehrlagiger Maschinenputz für außen und innen als Grund- oder Filzputz. | Mit Putzmaschine oder von Hand. Als Grundputz außen in mittlerer Dicke von 15 mm auftragen.                            | Weißkalkhydrat, Traß, Portlandzement, Kalksteinsand | 1,2     | 30 kg = 20 l ergeben bei 15 mm Putzdicke max. 1,3 m <sup>2</sup>  | Silo<br>30 kg-Sack, 36 Sack/Palette |
| <b>SCHAEFER PUTZ 465 / Kalk-Traß-Zement-Maschinenputz grob</b> |   |  |   |         |   |                                     |
| P II b<br>CS II  | Ein- oder mehrlagiger Maschinenputz für außen und innen als Grund- oder Filzputz. | Mit Putzmaschine oder von Hand. Als Grundputz außen in mittlerer Dicke von 15 mm auftragen.                            | Weißkalkhydrat, Traß, Portlandzement, Kalksteinsand | 4       | 30 kg = 20 l ergeben bei 15 mm Putzdicke max. 1,3 m <sup>2</sup>  | Silo<br>30 kg-Sack, 36 Sack/Palette |

### Verarbeitungshinweise:

Bei allen Werk-Trockenmörteln darf außer sauberem Wasser nichts zugegeben werden. Putzgrund muss trocken, frei von Staub und Schmutz sein. Filmbildende Trennmittel müssen entfernt werden. Putz vor zu schneller Austrocknung schützen und nötigenfalls durch Benetzen mit Wasser feucht halten. Bei Temperaturen unter +5 °C soll nicht geputzt werden.

### Für Kalkputze gelten generell folgende Regeln:

■ möglichst mehrlagig arbeiten, ■ auf Festigkeitsgefälle achten, ■ von grob nach fein arbeiten, ■ auf ausreichende Standzeiten achten. Beachten Sie bitte unsere Technischen Informationen. Bei Bedarf steht Ihnen unser Technischer Beratungsdienst zur Verfügung. SCHAEFER-Putze unterliegen der Güteüberwachung des Instituts für Kalk- und Mörtelforschung e.V. und führen das RAL-Gütezeichen.

