

Der Edle unter den Sanierputzen

SCHAEFER KRUSEMARK
SANIERPUTZ



SYSTEM

Die einfache und dauerhafte Lösung
für feuchtes und salzbelastetes Mauerwerk.

Bewährtes System für alle Anwendungen

Hohe Qualität durch ständige Eigen- und Fremdüberwachung

Gemäß WTA-Richtlinien

Besonders leichte, geschmeidige Verarbeitung

Die professionelle Lösung –

das SCHAEFER KRUSEMARK SANIERPUTZ-SYSTEM



SANIER-VORSPRITZ

Zur Putzgrundvorbereitung, für gering, stark und unterschiedlich saugende Putzgründe vor dem Auftrag von SANIER- oder POREN-GRUNDPUTZ.

SANIERPUTZ

Werk-Trockenmörtel nach DIN 18557 und den Richtlinien des WTA. SANIERPUTZ wurde speziell zum Verputzen feuchter und salzbelasteter Wände im Innen- und Außenbereich entwickelt. Seine technischen und bauphysikalischen Eigenschaften bewirken, dass gelöste Salze im Putz gespeichert werden und nicht mehr an die Putzoberfläche dringen können. Farblich lieferbar!

PORENGRUNDPUTZ

PORENGRUNDPUTZ wurde speziell zum Verputzen feuchter und salzhaltiger Wände im Innen- und Außenbereich als Bestandteil des SANIERPUTZ-SYSTEMS entwickelt. Er dient zum Ausgleich grober Unebenheiten des Putzgrundes vor dem Auftrag des SANIERPUTZ. Darüber hinaus wirkt PORENGRUNDPUTZ als Salzspeicher bei besonders hoher Untergrundversalzung.



Das Problem

Unangenehmer Anblick: feuchtes Mauerwerk, Salzausblühungen, abblättrender Putz. Wie entsteht dieser Schaden?

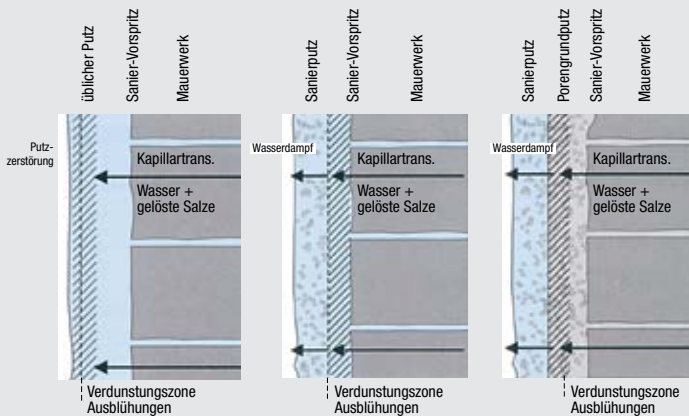
Der Auslöser

Die Ursachen der Schäden liegen meist in der fehlenden oder defekten Abdichtung der Mauerwerke. Feuchtigkeit kann in das Mauerwerk eindringen, Salze werden gelöst und nach außen transportiert. Die Folge sind Putzschäden. An der Putzoberfläche verdunstet ein Großteil des Wassers, Salze zerstören durch Volumenvergrößerung den Putz. Das Gebäude verliert an Substanz und Wert. Überstreichen ist keine Lösung. Was tun, um die Schäden richtig zu beheben?

Schadensbild ohne SANIERPUTZ

SANIERPUTZ-SYSTEM – einlagig

SANIERPUTZ-SYSTEM – zweilagig



Die professionelle Lösung –

das SCHAEFER KRUSEMARK SANIERPUTZ-SYSTEM.

Die hohe Porosität ermöglicht das Verdunsten der Feuchtigkeit durch die Sanierputzschicht. Die kristallisierenden Salze werden in Poren des Sanierputzquerschnitts zurück gehalten. Das Eindringen von Feuchtigkeit von außen wird verhindert. Beschichtungen oder Anstriche müssen wasserdampfdicht sein.

Das SCHAEFER KRUSEMARK SANIERPUTZ-SYSTEM entspricht den Richtlinien des WTA (Wissenschaftlich-Technische Arbeitsgemeinschaft e. V.) und EN 998-1. Eine ständige Eigen- und Fremdüberwachung ist für uns selbstverständlich.

So wird's gemacht

1. Putzgrundvorbehandlung

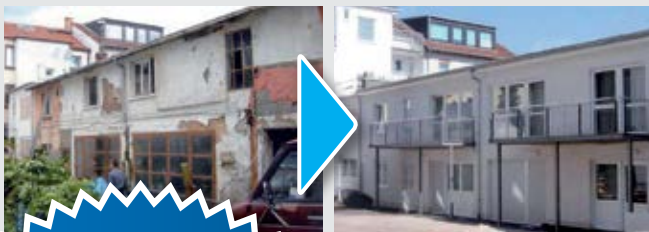
Den vorhandenen Altputz mindestens 80cm oberhalb erkennbarer Putzschäden, Feuchtigkeit oder Flecken (Ausblühungen) abschlagen. Die Fugen je nach Art des Mauerwerks möglichst in der Tiefe von 2–5 cm trocken auskratzen. Die Flächen mit einem Stahlbesen gründlich reinigen und den abgeschlagenen Altputz umgehend entfernen.

2. Untergrund vorspritzen

Den Untergrund gegebenenfalls leicht vornässen und SANIER-VORSPRITZ P III a / CS IV (bei sehr weichen Untergründen SANIER-VORSPRITZ P II b / CS II) raufächlich netzförmig und max. 50% deckend auftragen. Standzeit mind. drei Tage.

3. Auftragen von SANIERPUTZ

Den SANIERPUTZ von Hand oder mit der Putzmaschine aufbringen. Bei einlagiger Verarbeitung muss die Mindeststärke 20 mm betragen. Bei starker Salzbelastung zweilagig arbeiten. Erste Lage PORENDRUNDPUTZ mit größer 15 mm Dicke. Zweite Lage SANIERPUTZ mit größer 15 mm Dicke.



Unser Service:
 Gerne prüfen wir vorab die vorhandene Salzbelastung und geben individuelle Putzaufbauempfehlungen.

Zusatzprodukte zum SCHAEFER KRUSEMARK SANIERPUTZ-SYSTEM

Die ideale Ergänzung.



SALZUMWANDLER EF 1

SALZUMWANDLER EF 1 wird als flankierende Maßnahme zur Behandlung von Chloriden und Sulfaten (im Mauerwerk vorhandene oder durch aufsteigende Feuchtigkeit transportierende Salze) bei der Mauerwerkssanierung nach dem Einbringen der BOHRLOCHSPERRE AF 1 und vor dem SANIERPUTZ-Auftrag eingesetzt.



BOHRLOCHSPERRE AF 1

BOHRLOCHSPERRE AF 1 ist eine gebrauchsfertige Injektionsflüssigkeit, die mit dem vorhandenen Kalk eine unlösliche, feuchtigkeitsperrende chemische Bindung eingeht und somit das Aufsteigen der Feuchtigkeit über die Bohrlochebene hinaus verhindert.



SPERRPUTZ

Werk-Trockenmörtel zur Vertikalabdichtung von Kelleraußen- und -innenwänden unterhalb von Horizontalsperrschichten sowie im Sockelbereich.



EINKOMPONENTEN-DICHTUNGSSCHLÄMME

Mineralische Dichtungsschlämme dient zum Schutz von Gebäudeteilen und Bauwerken, gegen Bodenfeuchtigkeit und nicht drückendes Wasser. Sie wird zur Vertikalabdichtung erdberührter Bauteile, Fundamenten und Vertikalabdichtungen im Spritzwasserbereich von Sockeln eingesetzt.



SANISOLFARBE

SANISOLFARBE verankert sich durch dauerhafte Verkieselung hervorragend mit dem Untergrund, so dass Porosität und Struktur des Untergrundes erhalten bleiben. Sie dient der farblichen Gestaltung des SCHAEFER KRUSEMARK SANIERPUTZ-SYSTEMS.



SANISOL-VERDÜNNER

SANISOLVERDÜNNER ist zur Verdünnung von SANISOLFARBE erforderlich.